



# MEXPRESA

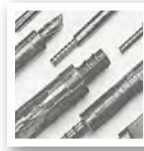
2017

Arte y Tecnología en Estructuras



### Diseño Estructural

Puentes, Edificios, Silos y Tanques en Concreto Presforzado y Mixtos Acero-Concreto. Ingeniería de Valor e Ingeniería de Construcción.



### Unión de Varillas por Extrusión.

En diámetros desde el No. 4 al No. 18.

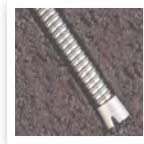
**DEL**



### Postensado

Multi, Monotorón y Barra.

**DEL**



### Anclas al Terreno

De Cable y de Barra. Temporales y Definitivas. Tradicionales y Autoperforantes

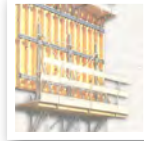
**DEL**



### Tirantes y Cables

Para puentes, domos y techumbres con torón de presfuerzo simple, galvanizado, epóxico y con poliéster.

**DEL**



### Cimbras Trepadoras

Manuales y Automáticas.



### Puentes Empujados

Ingeniería y Sistemas.

**DEL**



### Sellos Precomprimidos

Para Pavimentos de Concreto.



### Moldes Autodesplazables

Para puentes por Voladizos.

**DEL**



### Juntas de Dilatación

Modulares, Transflex y Asfálticas.



### Cimbras Autodesplazables

Para puentes colados en sitio.

**DEL**



### Apoyos para Puentes

De Cazoleta, Esféricos y Elastoméricos.



### Lanzadora de Trabes y Dovelas

Con accionamiento hidráulico - eléctrico.

**DEL**



### Sistemas de Protección Sísmica

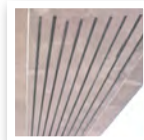
Unidades de Transmisión de Choque, Amortiguadores para Puentes y Tirantes.



### Vigas Prefabricadas Presforzadas

Con plantas móviles a pie de puente.

**DEL**



### Fibras de Carbono

Ingeniería e Instalación.



### Sistemas de Gateo

Ascenso, Descenso, Desplazamiento, Hincado de Pilas y de Tuberías.

**DEL**



### Rehabilitación de Estructuras

Utilizando adecuadamente los productos de la gama **MEXPRESA**



### Puentes Móviles

Ingeniería y Sistemas.

# MEXPRESA

Av Nativitas 429 • 16090 Xochimilco, CDMX • México

Tel: +(52)(55) 5334 0330

E-mail [mexpresa@mexpresa.com](mailto:mexpresa@mexpresa.com)

[www.mexpresa.com](http://www.mexpresa.com)



## 11. Moldes Autodesplazables

Obra	Constructor/Propietario	Ubicación	Año
Puente "Platanar I"	Jaguar Ingenieros Constructores, S.A. de C.V.	Carr. Guadalajara-Colima	2014
Puente "Brattleboro"	Pcl Civil Constructor, Inc.	Vermont, USA	2013
Puente "Los Monos III"	Construcciones Aldesem, S.A. de C.V.	Tabasco	2013
Puente "Paso de Piedra"	Construcciones ALDESEM, S.A. de C.V.	Carr. Durango-Mazatlán	2012
Viaducto "Carrera Novena"	Consortio Internacional Carrera Novena	Bucaramanga, Colombia	2012
"Puente 1" Supervía Poniente	Coordinadora Rápida Poniente SAPI, S.A. de C.V.	Ciudad de México	2012
Puente "Platanito"	Omega Cosntrucciones Industriales, S.A. de C.V.	Carr. Durango-Mazatlán	2012
Puente "Neches River"	Williams Brothers Construction Co.	Texas, USA	2012
Puente "Pueblo Nuevo"	Construcciones Aldesem, S.A. de C.V.	Carretera Durango-Mazatlan	2010
Puente "GIWW"	Midwest Foundation Corporation	Matagorda, Texas, USA	2007
Puente "Trinity River"	Williams Brothers Construction Co, Inc.	Houston, Texas, USA	2007
Puente "Maroon Creek" Renta de Carros de avance.	BTE/Atkinson JV	Aspen, Colorado, USA	2006



Puente 1, Supervía Poniente, Ciudad de México



Viaducto Carrera Novena, Bucaramanga, Colombia



Puente Platanito, Carretera Durango-Mazatlán



Neches River Bridge, Texas, USA



# 11. Moldes Autodesplazables

Obra	Constructor/Propietario	Ubicación	Año
Puente "Quintana" Renta de Carros de avance.	VSTRUCTURAL LLC.	Brazoria Houston, Texas U.S.A.	2001
"Portland" Light Rail Puente I-205 Renta de Carros de avance.	Bechtel Construction Infrastructure. TRI MET	Portland Airport Max. Extension, Oregon, U.S.A.	1999
Puente "Lomas Country IV" Renta de Carros de avance, Long. = 160mt	ADMICORP, S.A. de C.V.	Lomas Country, Edo. de México.	1998
Puentes "Cayapas" y "Santiago" Doble Voladizo Long. = 175 y 130 mts.	Constructora Aguivalar, S.A.	Carr. Borbón-Maldonado Prov. de Esmeraldas Ecuador.	1997
Puente "Río Santa María" Postensado y Renta de Carros de avance. Doble Voladizo Long. =126 mts.	Dillon Construction Inc.	Carr. Santiago-San Francisco. Prov. de Veraguas, Panamá	1996
Puente "Río San Pablo" Renta de Carros de Avance Doble Voladizo Long. = 170 mts.	Dillon Construction Inc.	Carretera Santiago - Sona Provincia de Veraguas, Panamá	1996
Puente "Papaloapan" Renta de Carros de Avance Long. = 360 mts.	OPSA de GMD (Concesionaria) D.G.C.F. (Propietario Final)	Autopista La Tinaja - Cosoleacaque.	1993



Puente "Trinity", Houston, Texas, USA



Puente Pueblo Nuevo, Carr. Durango -Mazatlán



Puente Maroon Creek, Aspen Colorado, USA



Puente GIWW, Texas, USA

# 11. Moldes Autodesplazables

Obra	Constructor/Propietario	Ubicación	Año
Puente "Papagayo"	OPSA. D.G.C.F.	Autopista México - Acapulco.	1991
Puente "Tampico"		Tampico, Tamaulipas	1986
Puente "Dorah"			1982



Puente "I-205", Pórtland, Oregon, U.S.A



Puente "Quintana", Brazoria



Puente "Lomas Country IV", Edo. Estado de México



Puente "Papaloapan", Veracruz



Puente "Papagayo", Autopista México - Acapulco



Puente "Tampico", Tampico, Tamaulipas

# MEXPRESA

Av Nativitas 429 • 16090 Xochimilco, CDMX • México  
Tel: +(52)(55) 5334 0330  
E-mail [mexpresa@mexpresa.com](mailto:mexpresa@mexpresa.com)  
[www.mexpresa.com](http://www.mexpresa.com)